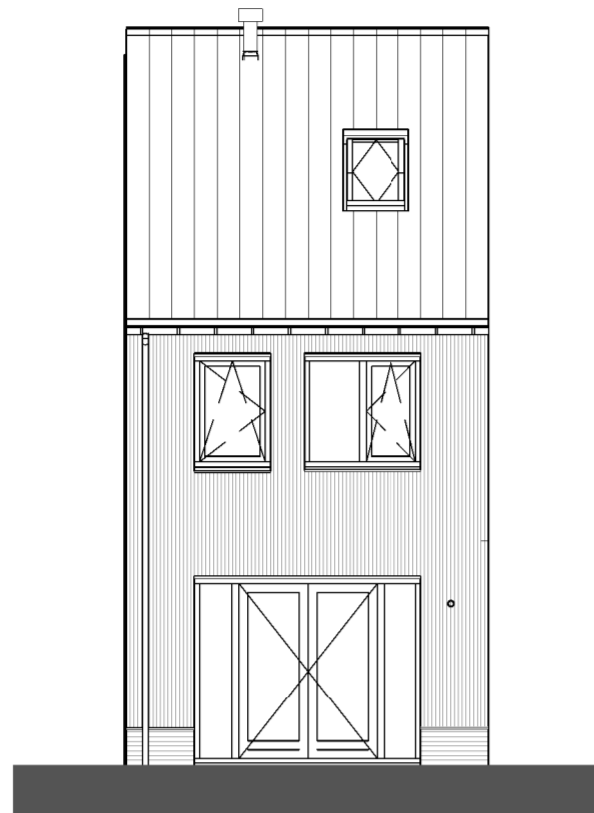
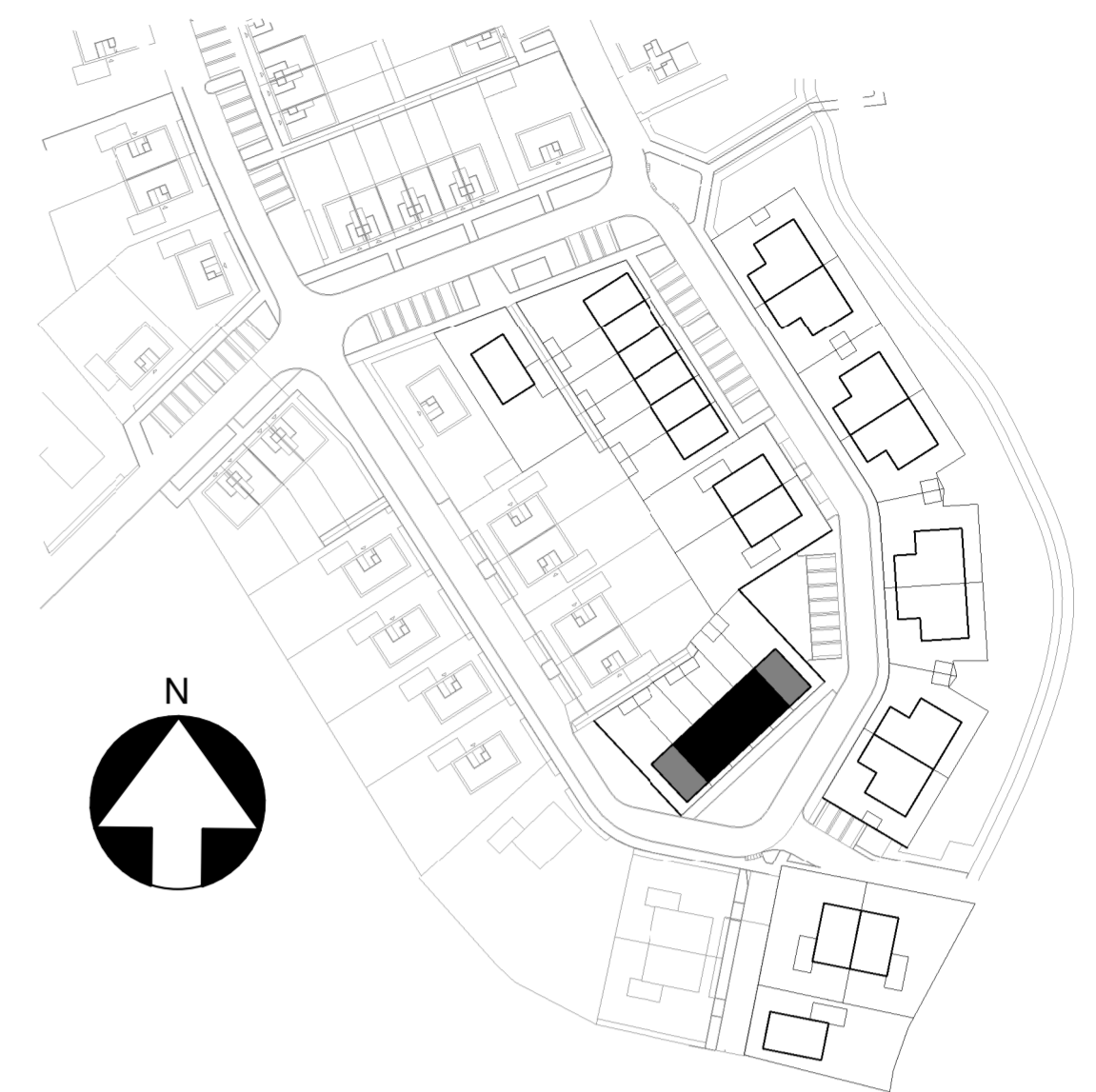


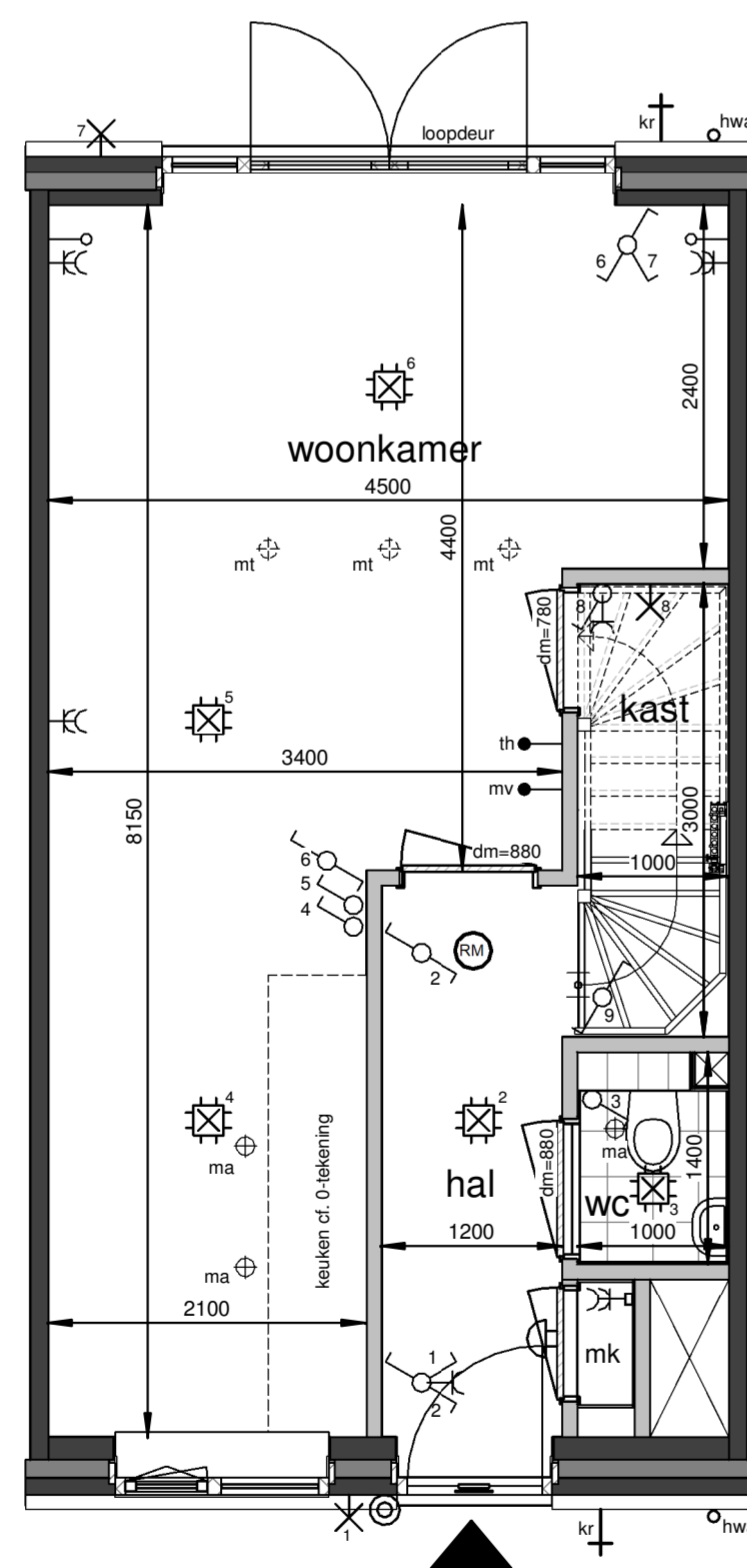
## Situatie-overzicht



optie:  
- dubbele tuindeur met zijlichten

## Achtergevel

1 : 100





















optie:  
- dubbele tuindeur met zijlichten  
- trapkast  
- buitenkraan voor -en achtergevel

## Begane grond

1 : 50

## Renvooi

-  plafond-lichtpunt
-  wand-lichtpunt
-  enkele schakelaar
-  wisselschakelaar
-  enkele wandcontactdoos
-  dubbele wandcontactdoos
-  bediening thermostaat
-  CO2 sensor + bediening
-  ruimteregelaar
-  aansluiting onbedraad
-  bedrukker
-  schel, voordeur bel
-  rookmelder
- dm-880 deurmaat binnendeurkozijn
- ma ⊕ plafond-afvoerventiel mechanische ventilatie
- mt ⊕ plafond-toevoerventiel mechanische ventilatie
-  verdeler vloerverwarming
-  PV omvormer
-  E-radiator
-  opstelplaats wasmachine / wasdroger
-  entree woning

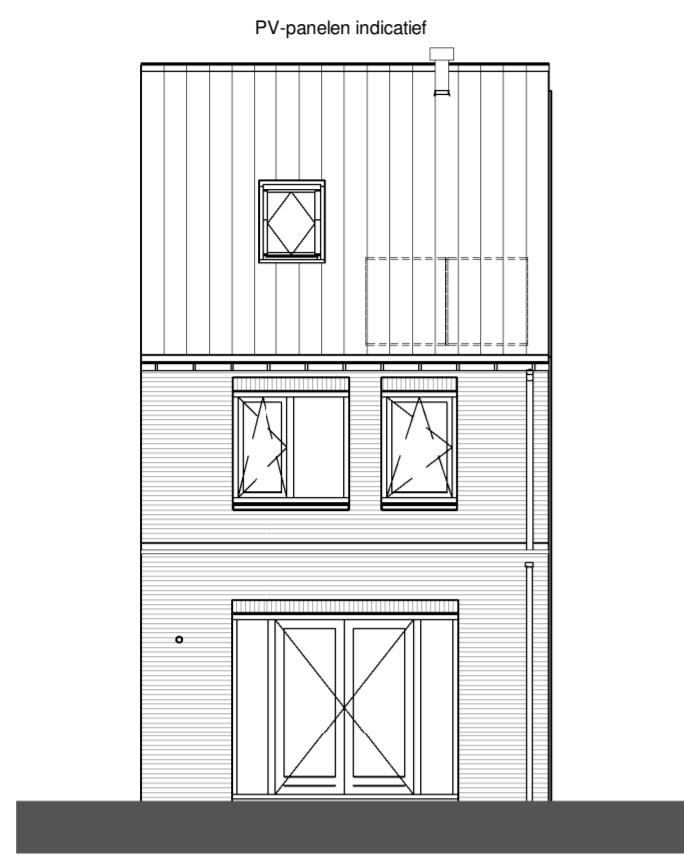
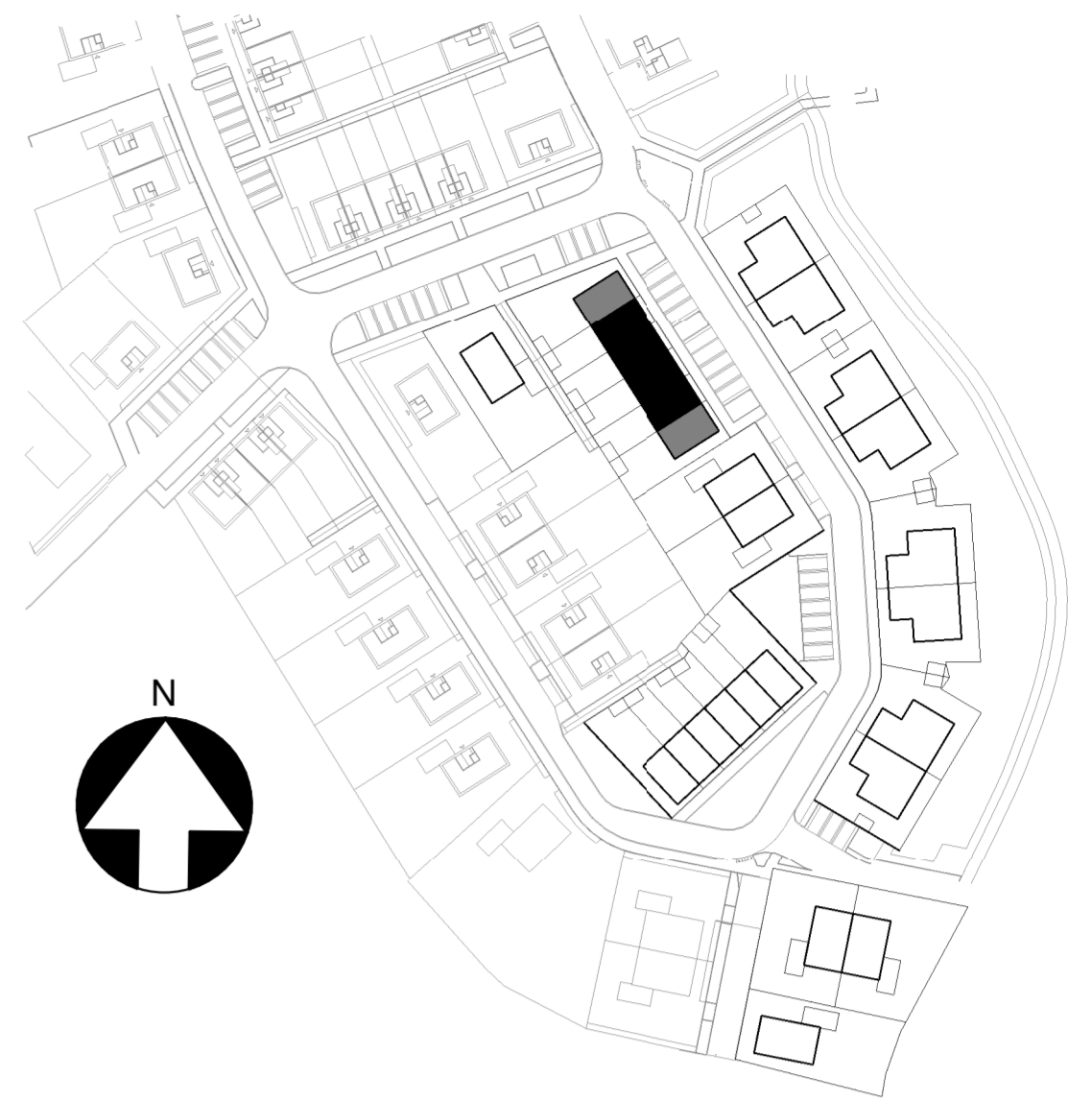
Maatvoering in plattegronden zijn 'circa' maten.  
Leidingen en kanalenverloop conform opgave installateur.  
Elektra en installaties worden conform opgave installateur uitgevoerd.  
Posities ventielen mechanische ventilatie zijn indicatief.  
Posities WP, WTW en omvormer zijn indicatief.  
Zonnepanelen indicatief weergegeven, aantal conform berekening.

## 26 woningen De Blauwe Beek, Oploo

Woningtype A (en C) - Optietekening  
Woningtype As (en Cs) gespiegeld

datum: 14-03-2024 schaal: 1:100 / 1:50 papierformaat: bladnr.: A1- B-VK-Ao-0

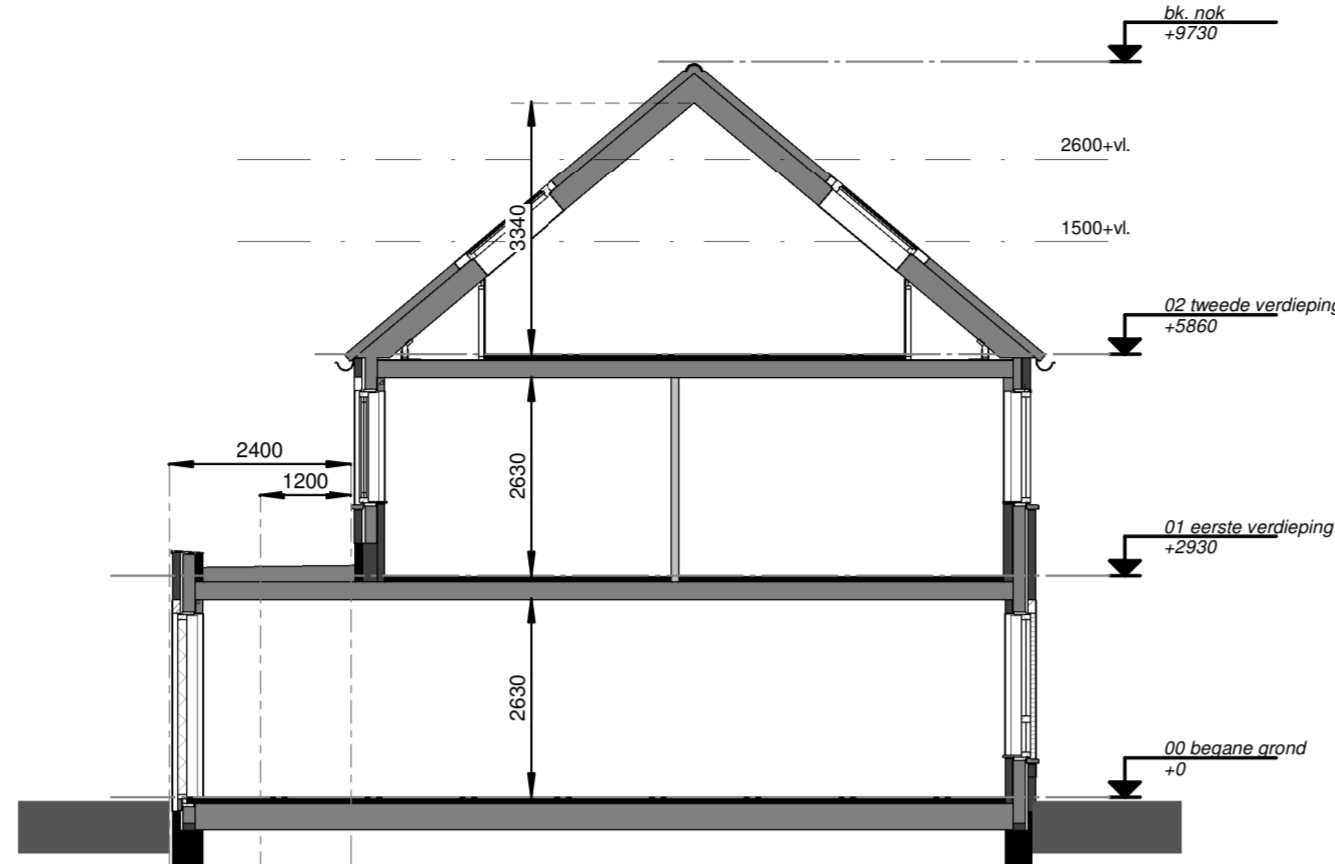




optie:  
- uitbouw 2,4m1 (en 1,2m1)  
- dubbele tuindeur met zijlichten

**Achtergevel**

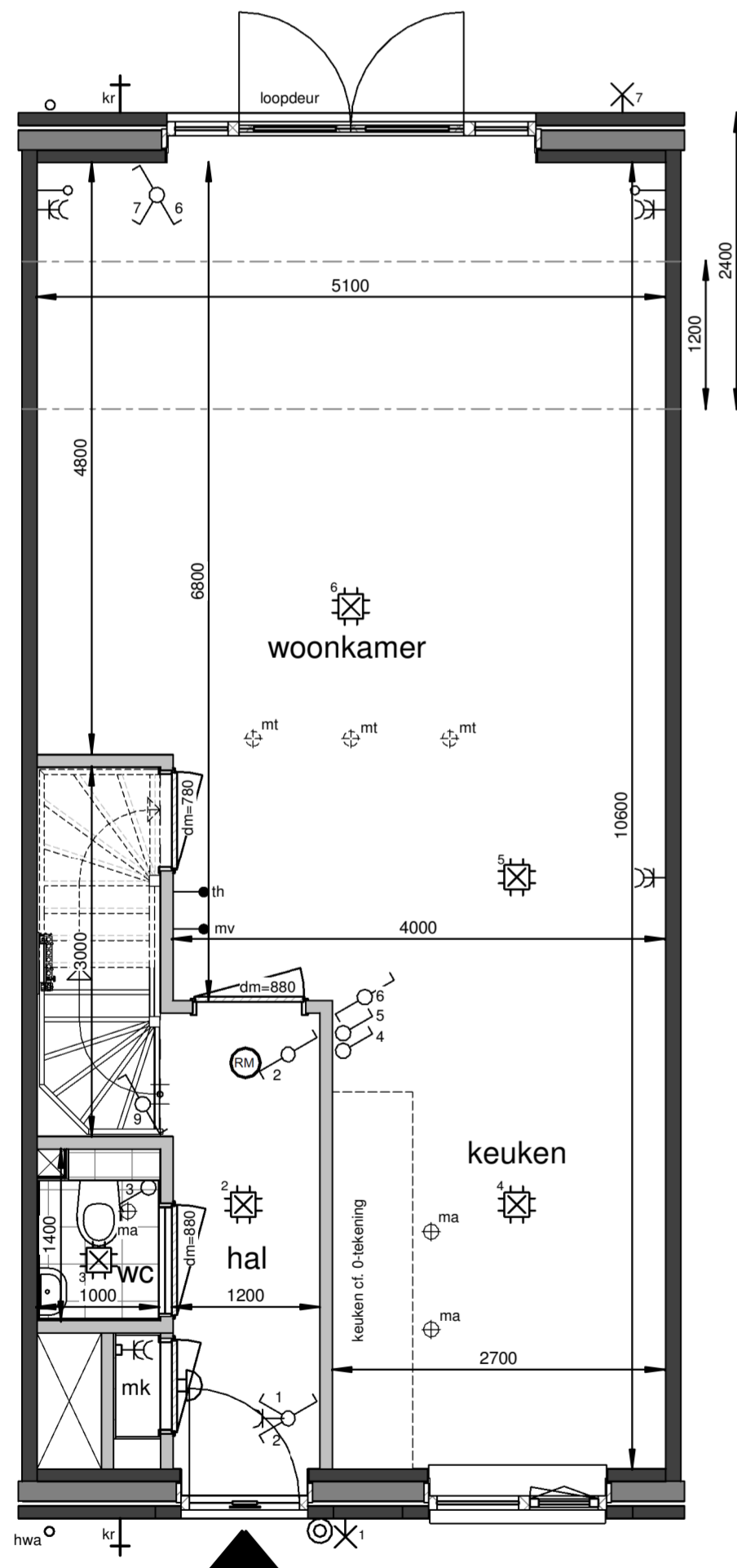
1 : 100



optie:  
- uitbouw 2,4m1 (en 1,2m1)

**Doorsnede**

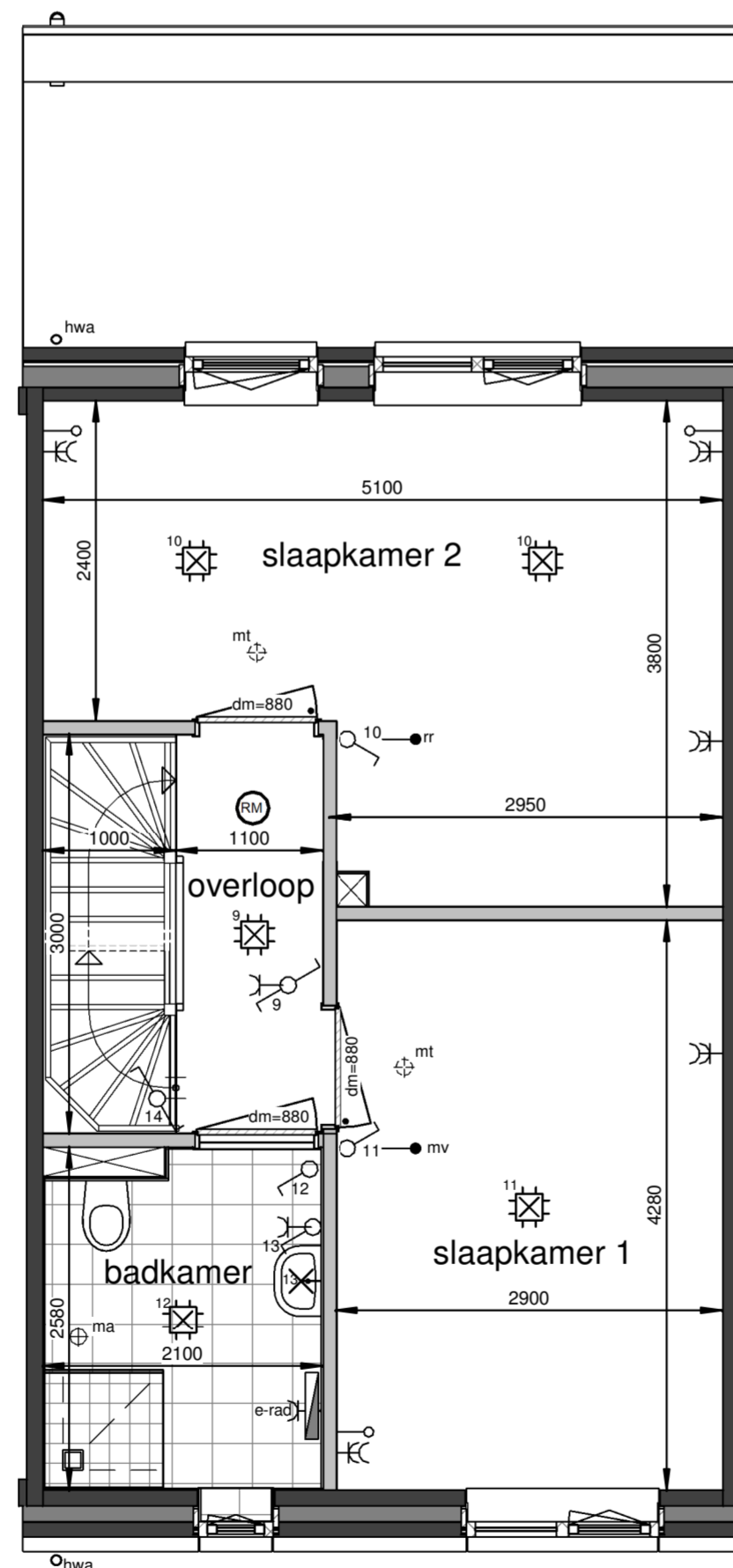
1 : 100



optie:  
- uitbouw 2,4m1 (en 1,2m1)  
- dubbele tuindeur met zijlichten  
- trapkast  
- buitenkraan voor -en achtergevel

**Begane grond**

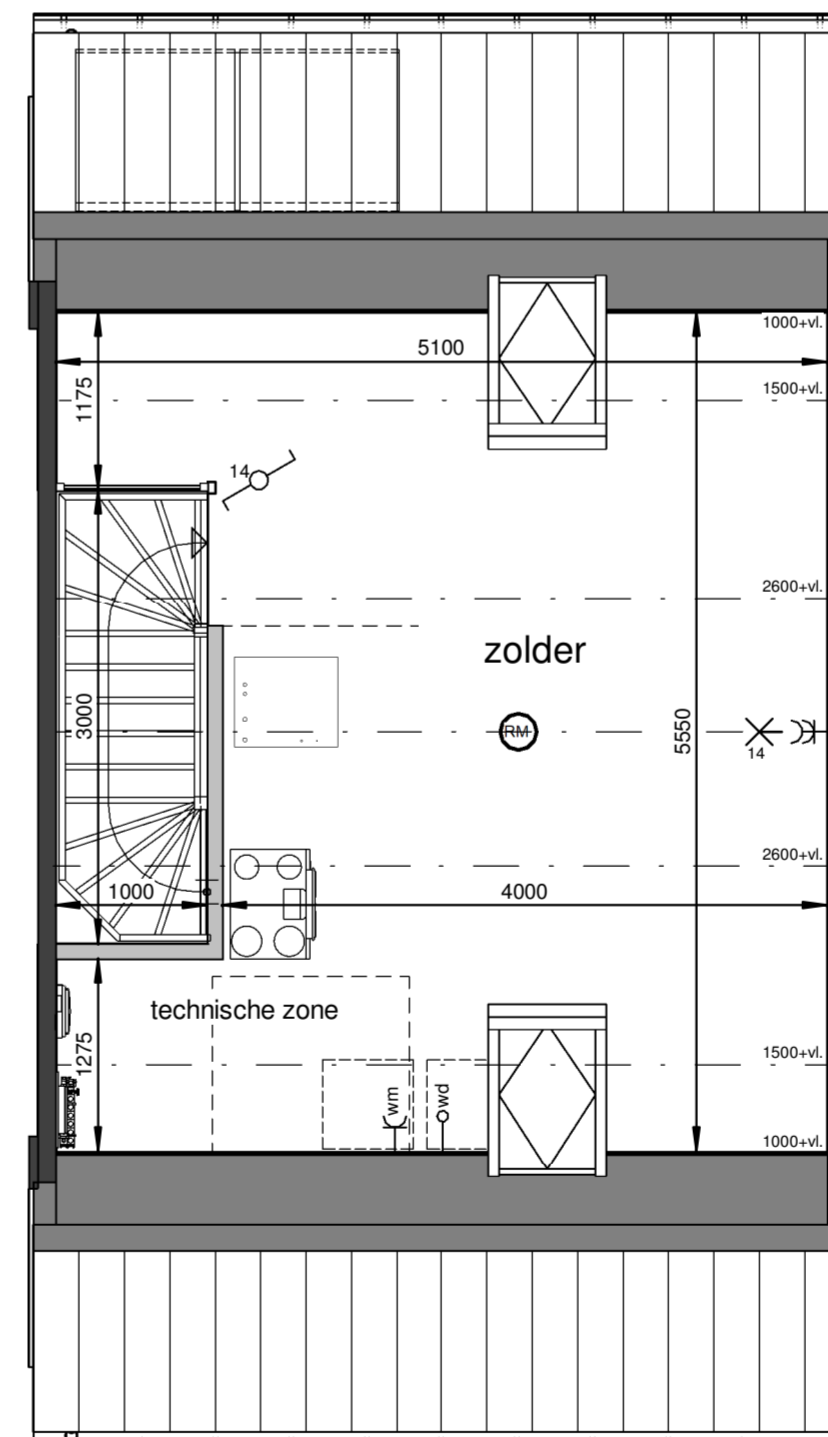
1 : 50



optie:  
- samenvoegen van twee slaapkamers

**Eerste verdieping**

1 : 50



optie:  
- dakraam achtergevel

**Tweede verdieping**

1 : 50

**Renvooi**

- plafond-lichtpunt
- wand-lichtpunt
- enkele schakelaar
- wisselschakelaar
- enkele wandcontactdoos
- dubbele wandcontactdoos
- bediening thermostaat
- CO2 sensor + bediening
- ruimteregelaar
- aansluiting onbedraad
- beldrucker
- schel, voordeur bel
- rookmelder
- dm=880 deurmaat binnendeurkozijn
- ma+ plafond-afvoerventiel mechanische ventilatie
- mt+ plafond-toevoerventiel mechanische ventilatie
- verdelers vloerverwarming
- PV omvormer
- E-radiator
- opstelplaats wasmachine / wasdroger
- entree woning

Maatvoering in plattegronden zijn 'circa' maten.  
Leidingen en kanalenverloop conform opgave installateur.  
Elektra en installaties worden conform opgave installateur uitgevoerd.  
Posities ventielen mechanische ventilatie zijn indicatief.  
Posities WP, WTW en omvormer zijn indicatief.  
Zonnepanelen indicatief weergegeven, aantal conform berekening.

**26 woningen De Blauwe Beek, Oploo**

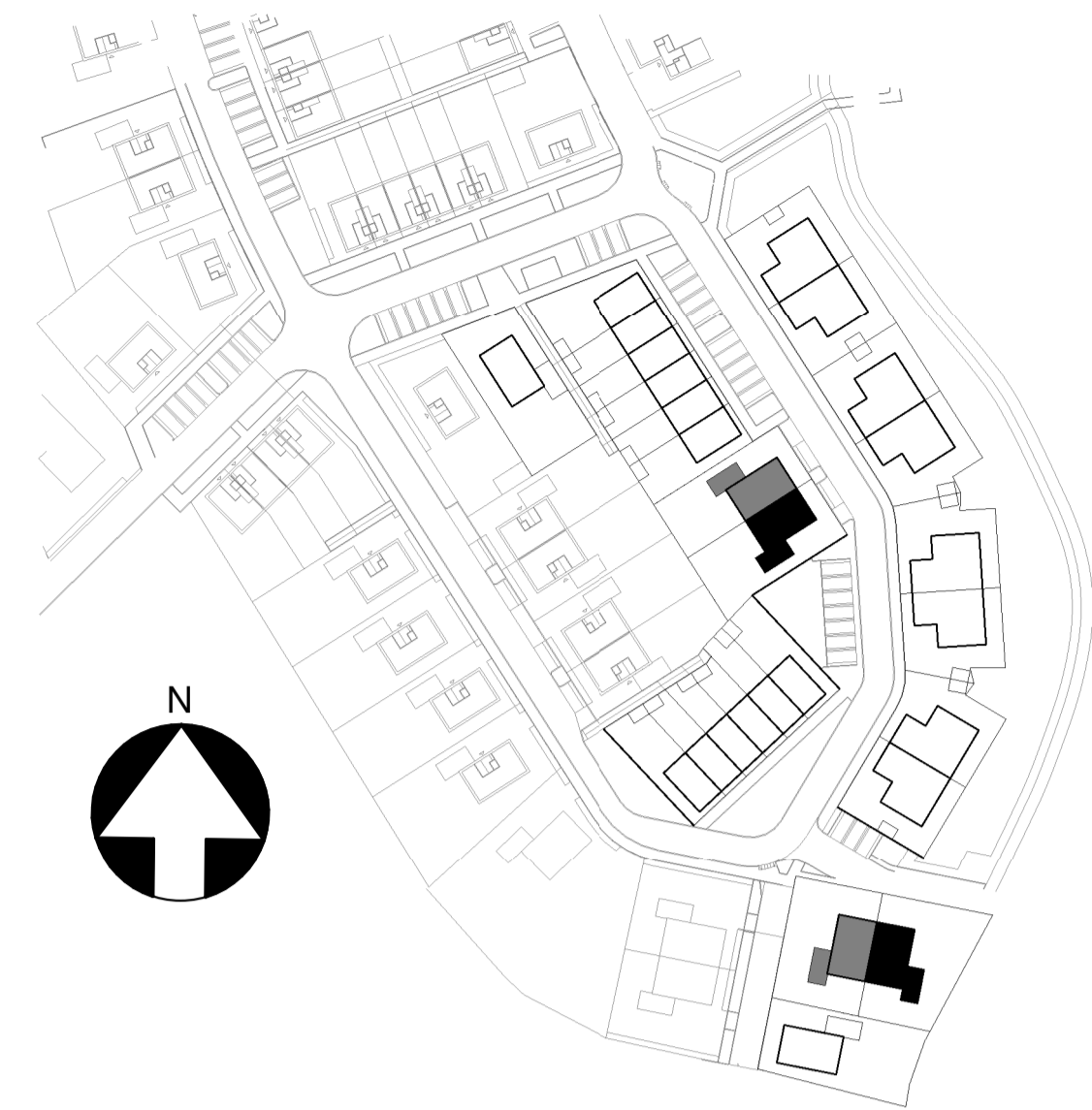
Woningtype B (en D) - Optietekening  
Woningtype Ds gespiegeld

datum: 14-03-2024 schaal: 1:100 / 1:50 papierformaat: bladnr.: A1- B-VK-Bo-0





Situatie-overzicht



**Optie:**  
- wijzigen kanteeldeur in dubbele openslaande deuren in houten kozijn  
- prefab dakkapel circa 3,1m1

**Voorgevel**

1 : 100



**Optie:**  
- prefab dakkapel circa 3,1m1

**Linkergevel**

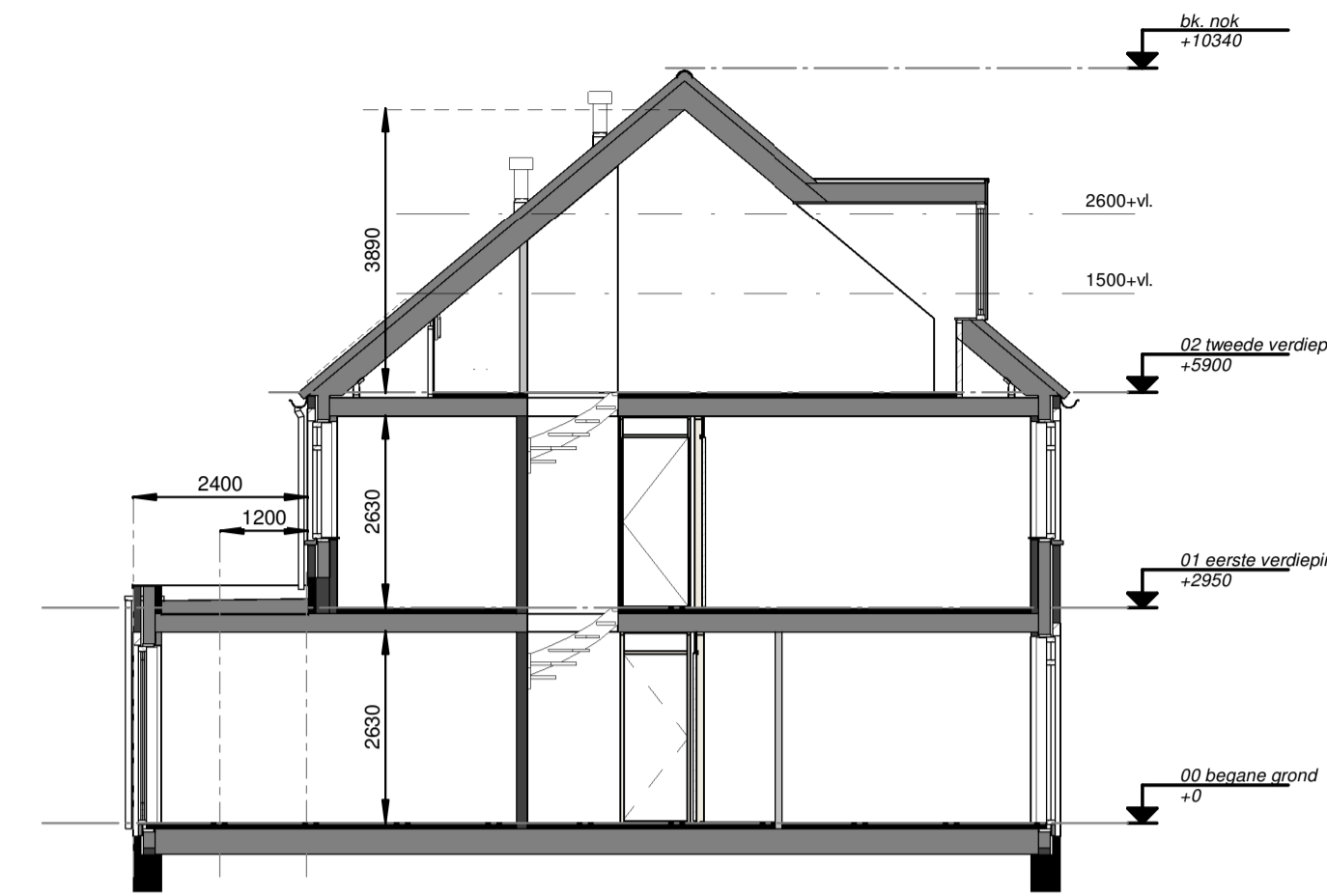
1 : 100



**Optie:**  
- uitbouw 2,4m1 (en 1,2m1)  
- dubbele tuindeur met zijlichten

**Achtergevel**

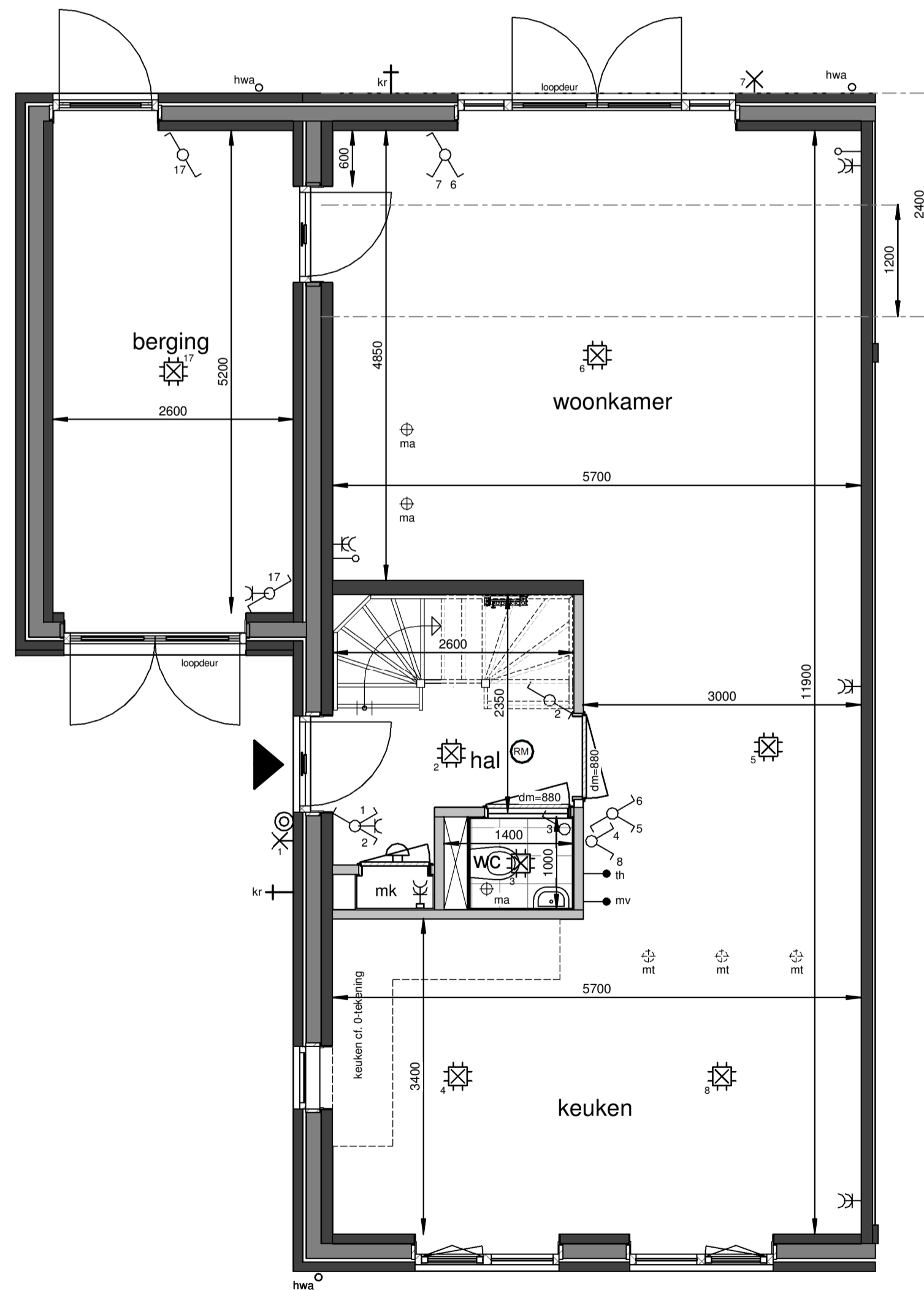
1 : 100



**Optie:**  
- uitbouw 2,4m1 (en 1,2m1)  
- prefab dakkapel circa 3,1m1

**Doorsnede**

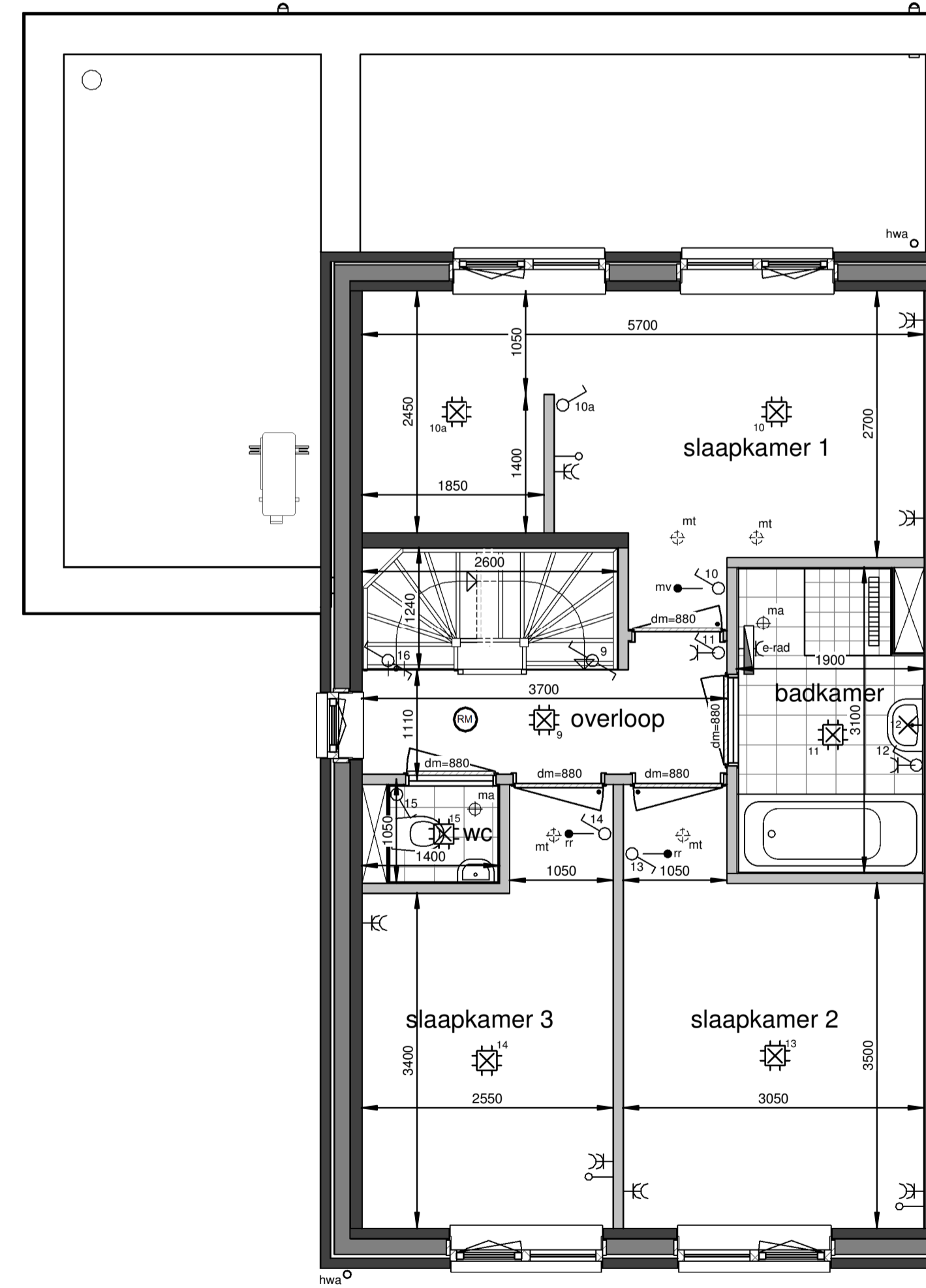
1 : 100



**Optie:**  
- uitbouw 2,4m1 (en 1,2m1)  
- dubbele tuindeur met zijlichten  
- omwisselen positie woonkamer en keuken  
- buitendeur tussen woning en berging  
- wijzigen basis ongeïsoleerde berging in een geïsoleerde berging  
- wijzigen kanteeldeur in dubbele openslaande deuren in houten kozijn  
- buitenkraan

**Begane grond**

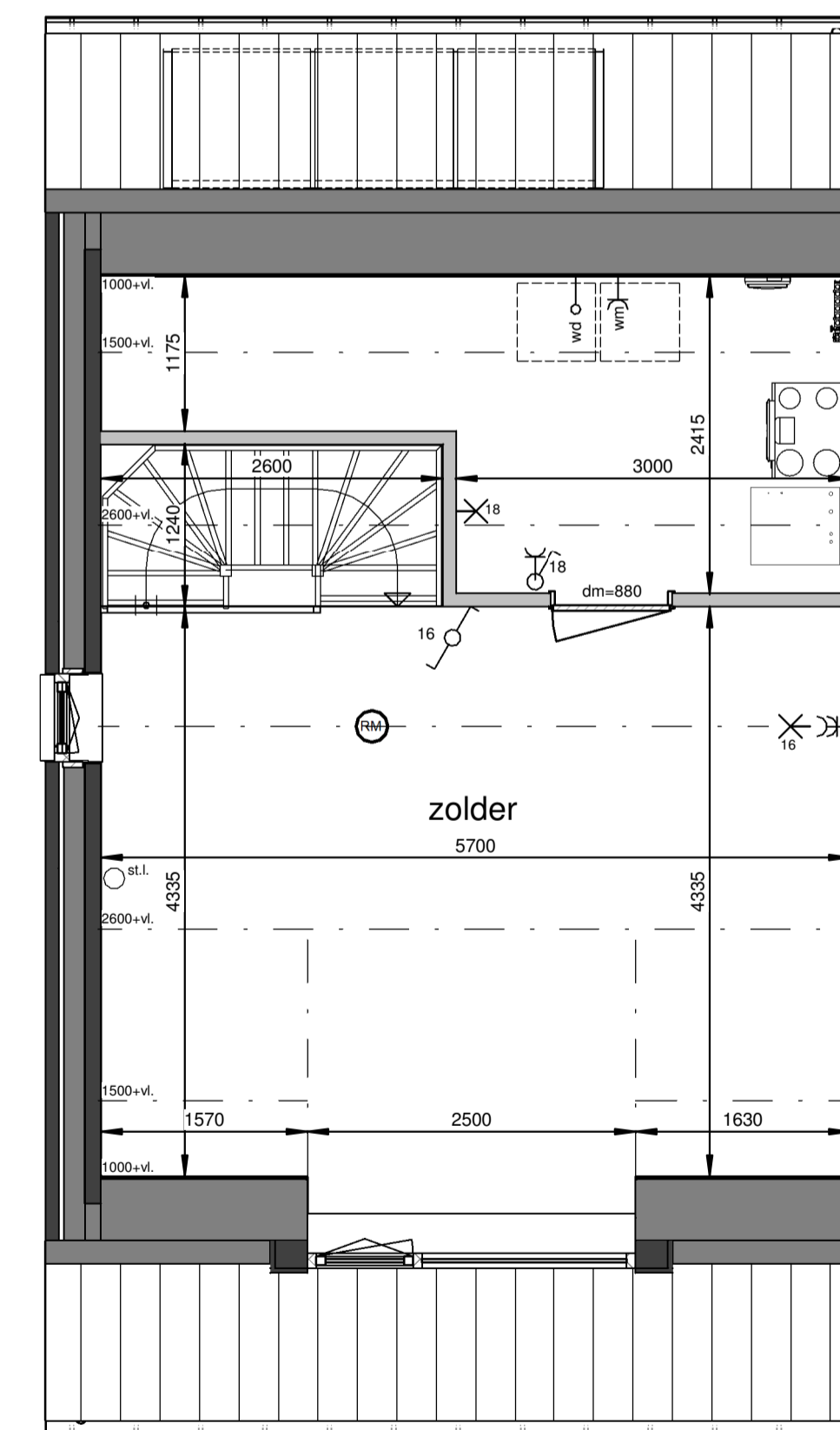
1 : 50



**Optie:**  
- inloopkast hoofdslaapkamer  
- vergroten badkamer

**Eerste verdieping**

1 : 50



**Optie:**  
- zolderverdieping aanpassen met installatieruimte  
- prefab dakkapel circa 3,1m1

**Tweede verdieping**

1 : 50

**Renvooi**

- plafond-lichtpunt
- wand-lichtpunt
- enkele schakelaar
- wisselschakelaar
- enkele wandcontactdoos
- dubbele wandcontactdoos
- bediening thermostaat
- CO2 sensor + bediening
- ruimteregelaar
- aansluiting onbedraad
- beldrucker
- schel, voordeur bel
- rookmelder
- deurmaat binnendeurkozijn
- ma ⊕ plafond-afvoerventiel mechanische ventilatie
- mt ⊕ plafond-toevoerventiel mechanische ventilatie
- verdelers vloerverwarming
- PV omvormer
- E-radiator
- opstelplaats wasmachine / wasdroger
- entree woning

Maatvoering in plattegronden zijn 'circa' maten.  
Leidingen en kanalenverloop conform opgave installateur.  
Elektra en installaties worden conform opgave installateur uitgevoerd.  
Posities ventielen mechanische ventilatie zijn indicatief.  
Posities WP, TW en omvormer zijn indicatief.  
Zonnepanelen indicatief weergegeven, aantal conform berekening.

**26 woningen De Blauwe Beek, Oploo**

Woningtype F (en F2)- Optietekening  
Woningtype F1 en F3 gespiegeld

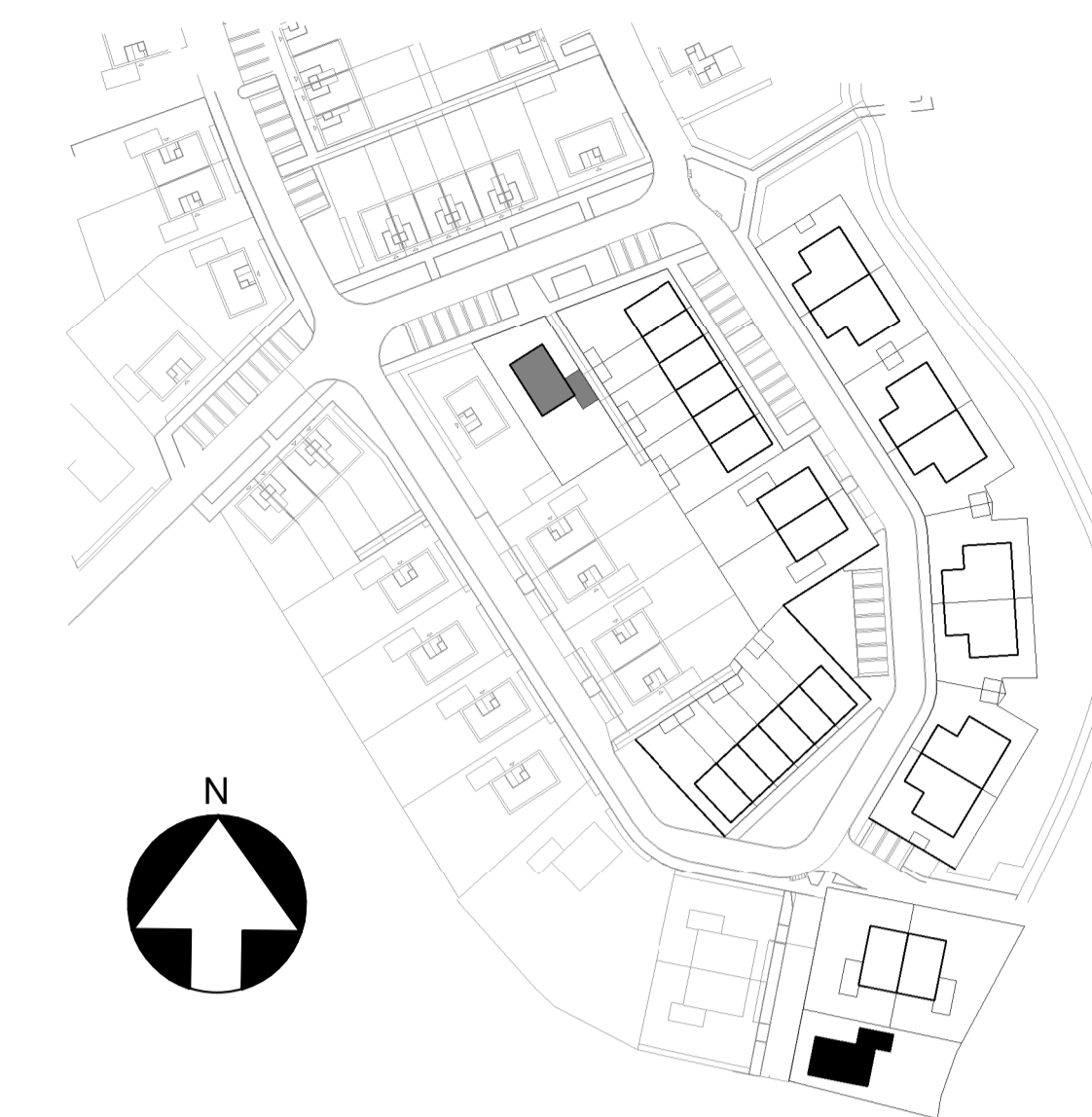
datum: 14-03-2024

schaal: 1:100 / 1:50

paperformaat: A1  
Dschv.: B-VK-Fc-0







Optie:  
- wijzigen kantele deur in dubbele openslaande deuren in houten kozijn

**Voorgevel**

1 : 100



Optie:  
- uitbouw 2,4m1 (en 1,2m1)  
- dubbele tuindeur met zijlichten

**Achtergevel**

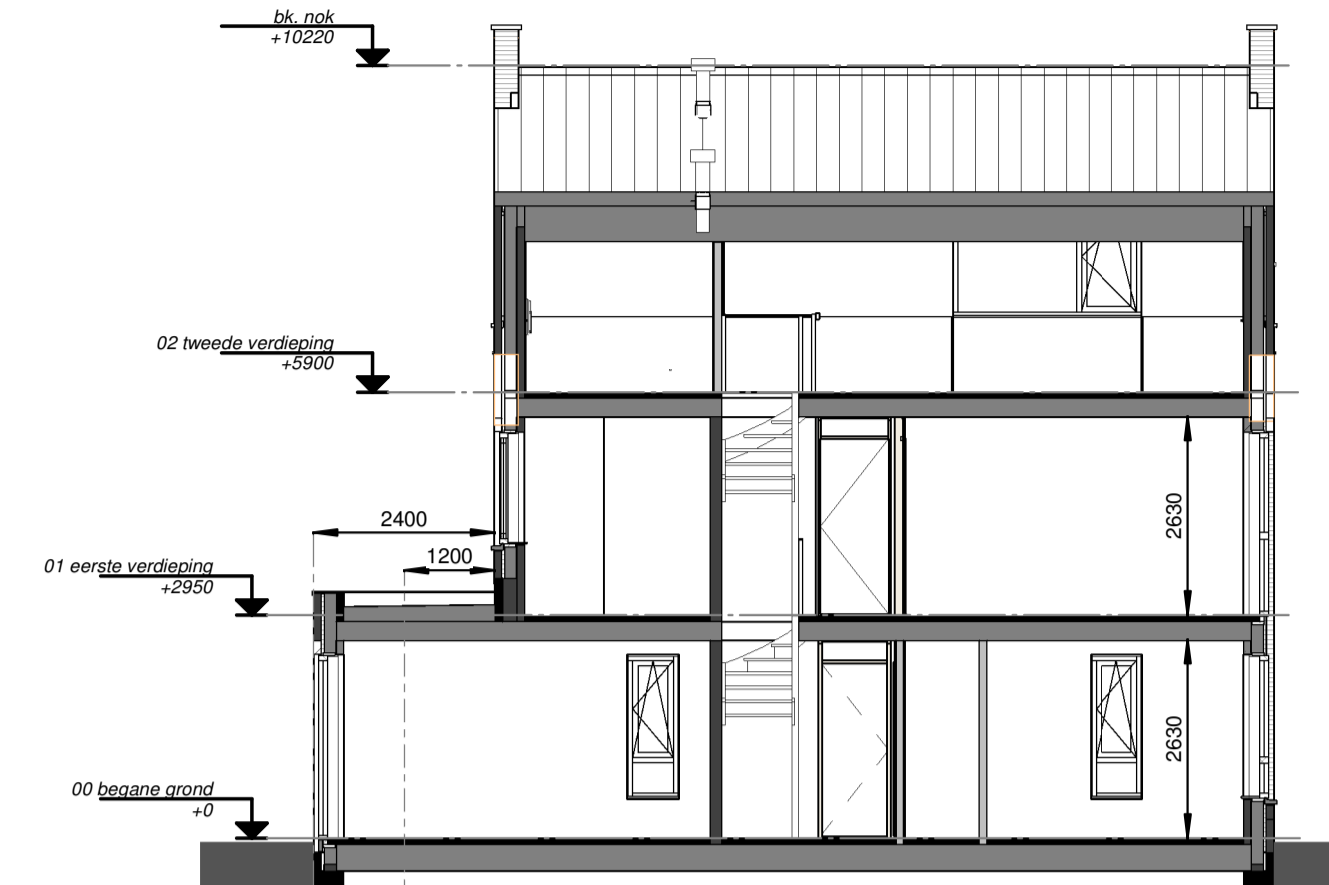
1 : 100



Optie:  
- uitbouw 2,4m1 (en 1,2m1)  
- prefab dakkapel circa 3,1m1

**Rechtergevel**

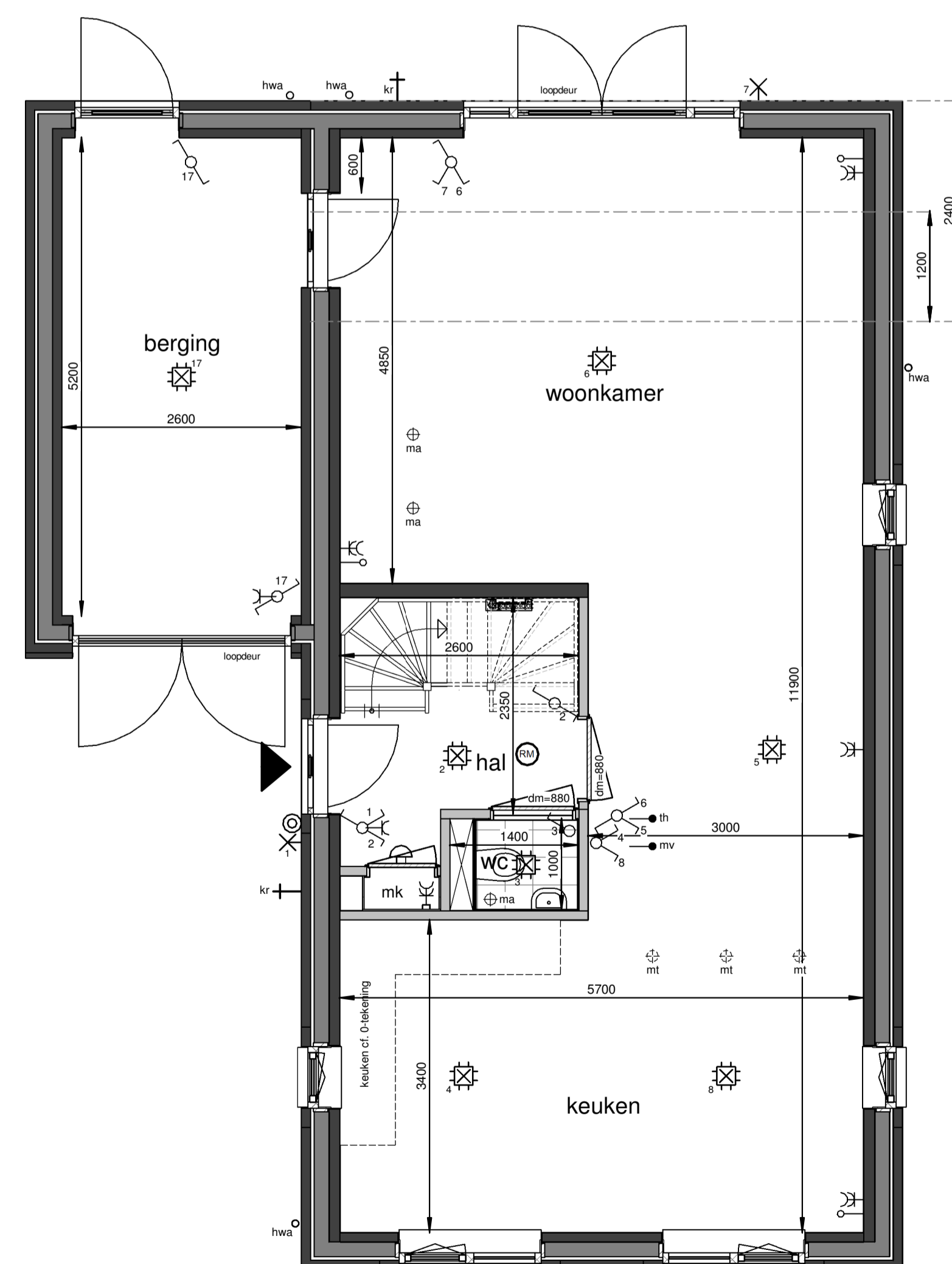
1 : 100



Optie:  
- uitbouw 2,4m1 (en 1,2m1)  
- prefab dakkapel circa 3,1m1

**Doorsnede**

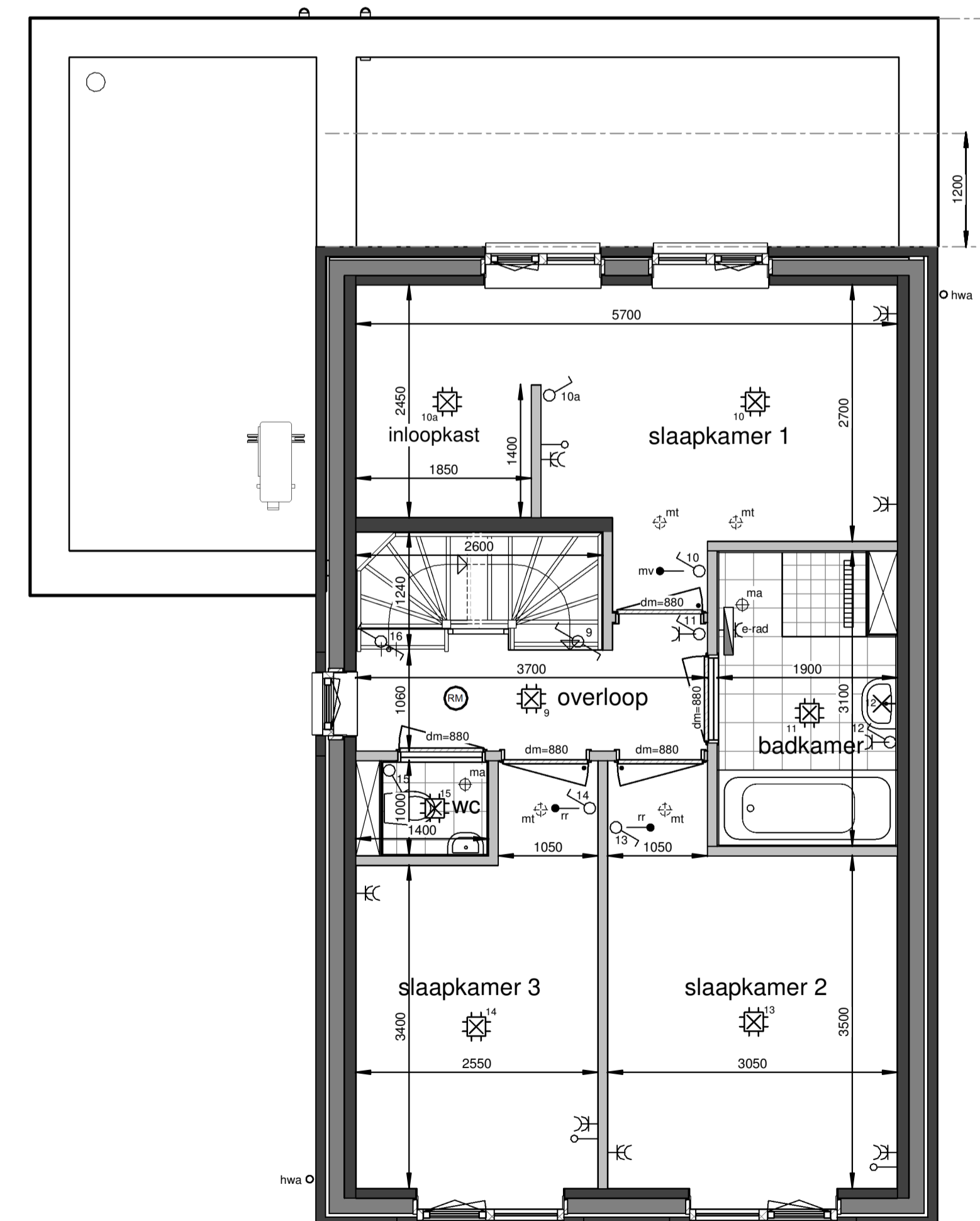
1 : 100



Optie:  
- uitbouw 2,4m1 (en 1,2m1)  
- dubbele tuindeur met zijlichten  
- omwisselen positie woonkamer en keuken  
- buitendeur tussen woning en berging  
- wijzigen basis ongeïsoleerde berging in een geïsoleerde berging  
- wijzigen kantele deur in dubbele openslaande deuren in houten kozijn  
- buitenkraan achter -en zijgevel

**Begane grond**

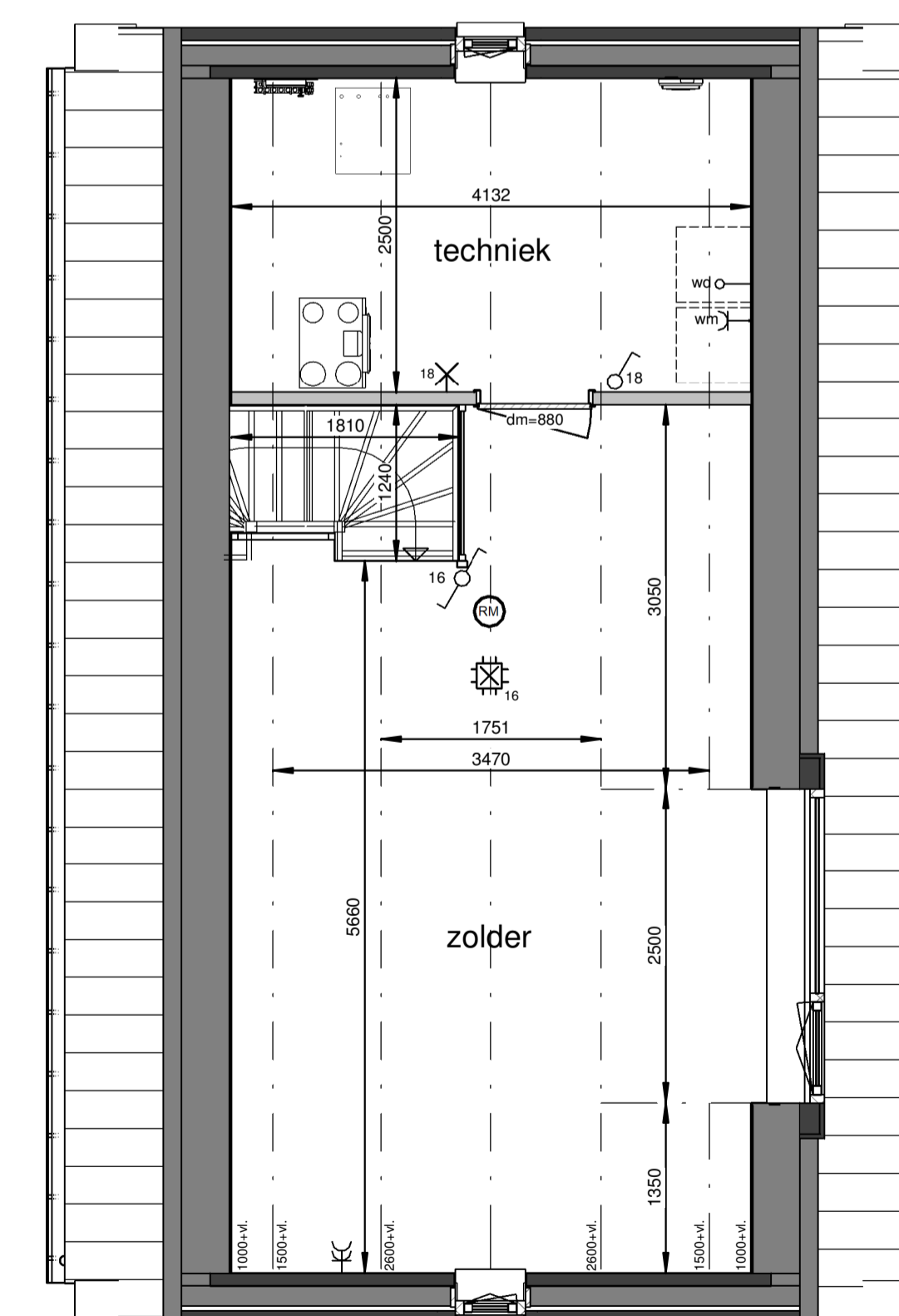
1 : 50



Optie:  
- inloopkast hoofdslaapkamer  
- vergroten badkamer

**Eerste verdieping**

1 : 50



Optie:  
- zoldervloer aanpassen met installatieruimte  
- prefab dakkapel circa 3,1m1

**Tweede verdieping**

1 : 50

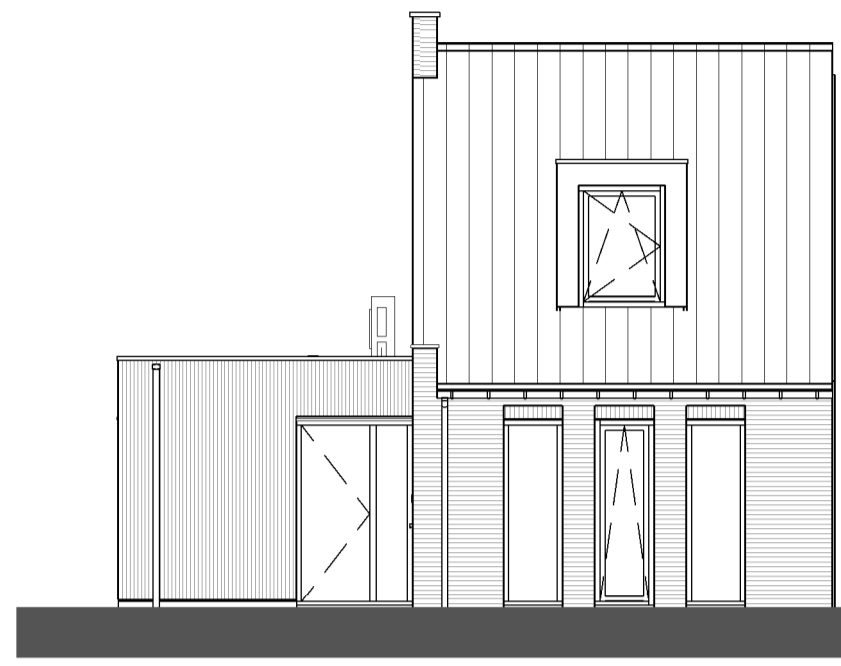
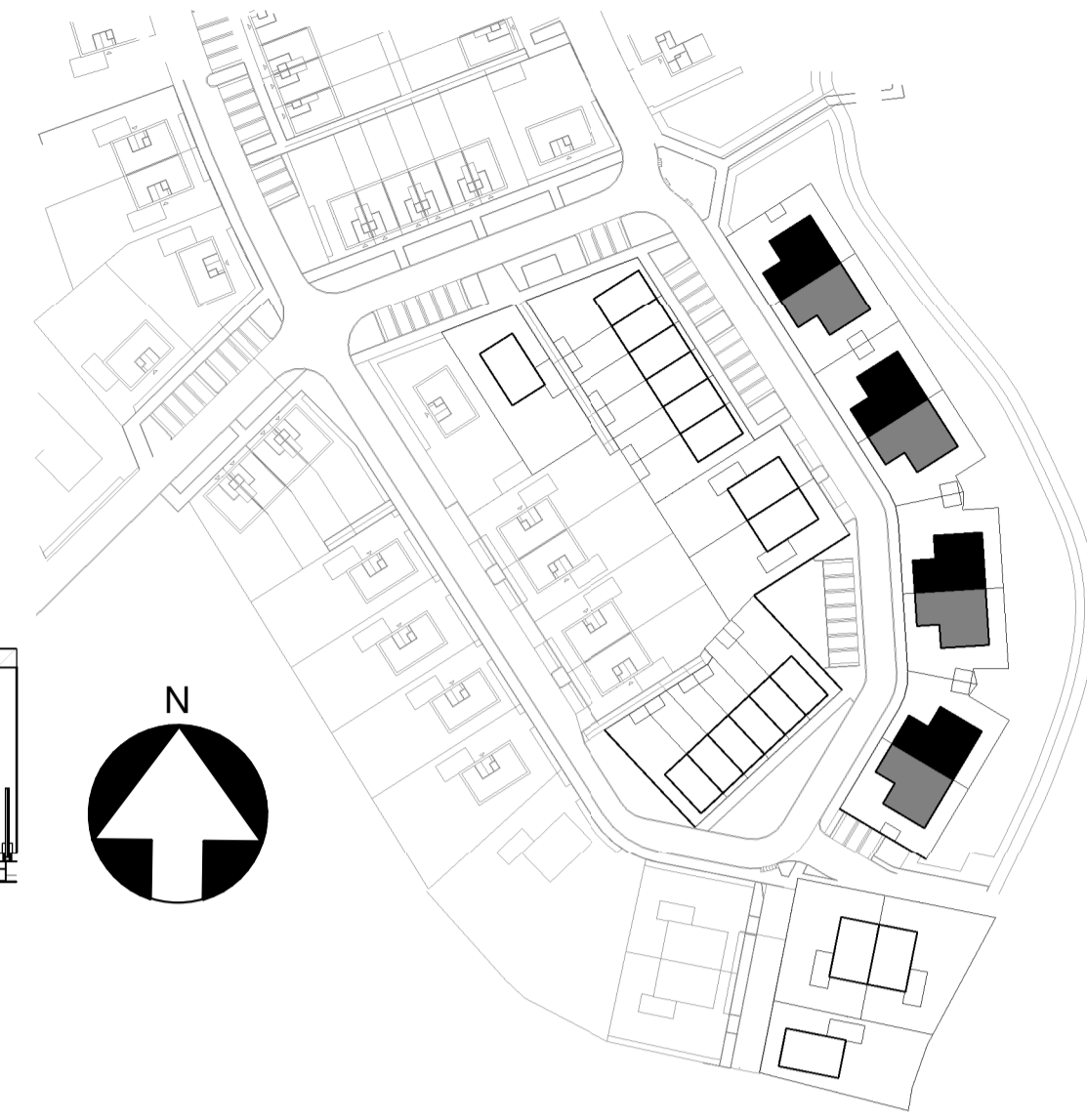
**Renvoor**

- plafond-lichtpunt
- wand-lichtpunt
- enkele schakelaar
- wisselschakelaar
- enkele wandcontactdoos
- dubbele wandcontactdoos
- bediening thermostaat
- CO2 sensor + bediening
- ruimteregelaar
- aansluiting onbedraad
- bedrukker
- schel, voordeur bel
- rookmelder
- dm-880 deurmaat binnendeurkozijn
- ma-plafond-afvoerventiel mechanische ventilatie
- mt-plafond-toevoerventiel mechanische ventilatie
- verdelers vloerverwarming
- PV omvormer
- E-radiator
- opstelplaats wasmachine / wasdroger
- entree woning

Maatvoering in plattegronden zijn 'circa' maten. Leidingen en kanalenverloop conform opgave installateur. Elektra en installaties worden conform opgave installateur uitgevoerd. Posities ventilatoren mechanische ventilatie zijn indicatief. Posities WP, WTW en omvormer zijn indicatief. Zonnepanelen indicatief weergegeven, aantal conform berekening.

**26 woningen De Blauwe Beek. Oplo**  
Woningtypes H (en H1) - Optietekening

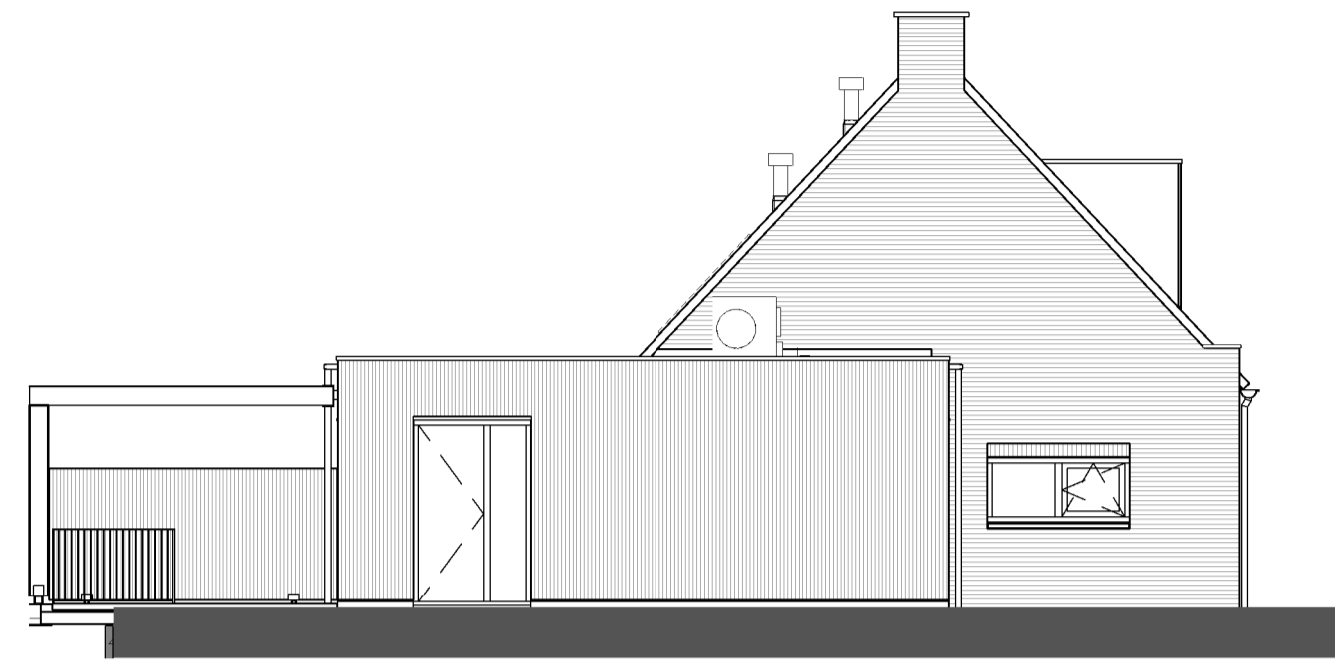




optie:  
- prefab dakkapel circa 1,7m1

**Voorgevel**

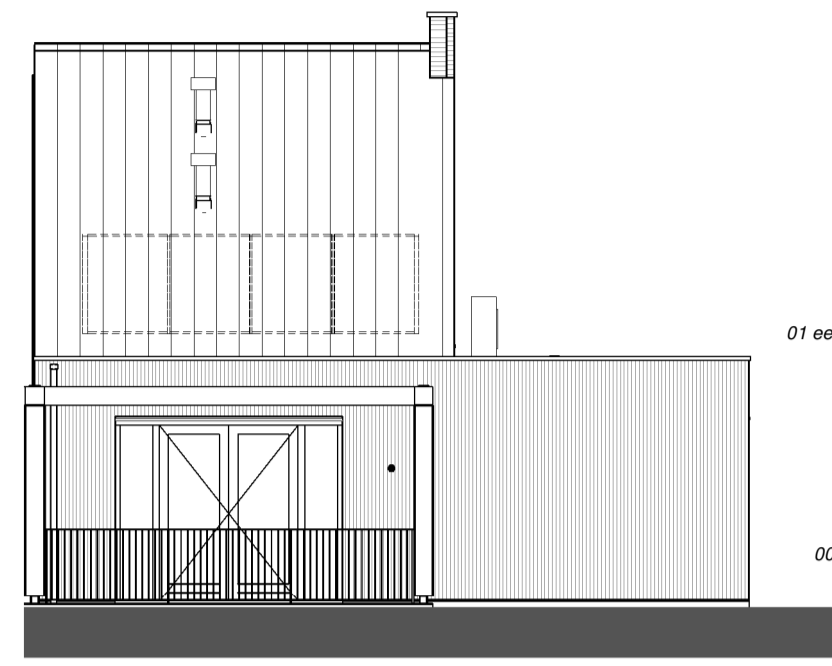
1 : 100



optie:  
- prefab dakkapel circa 1,7m1

**Rechtergevel**

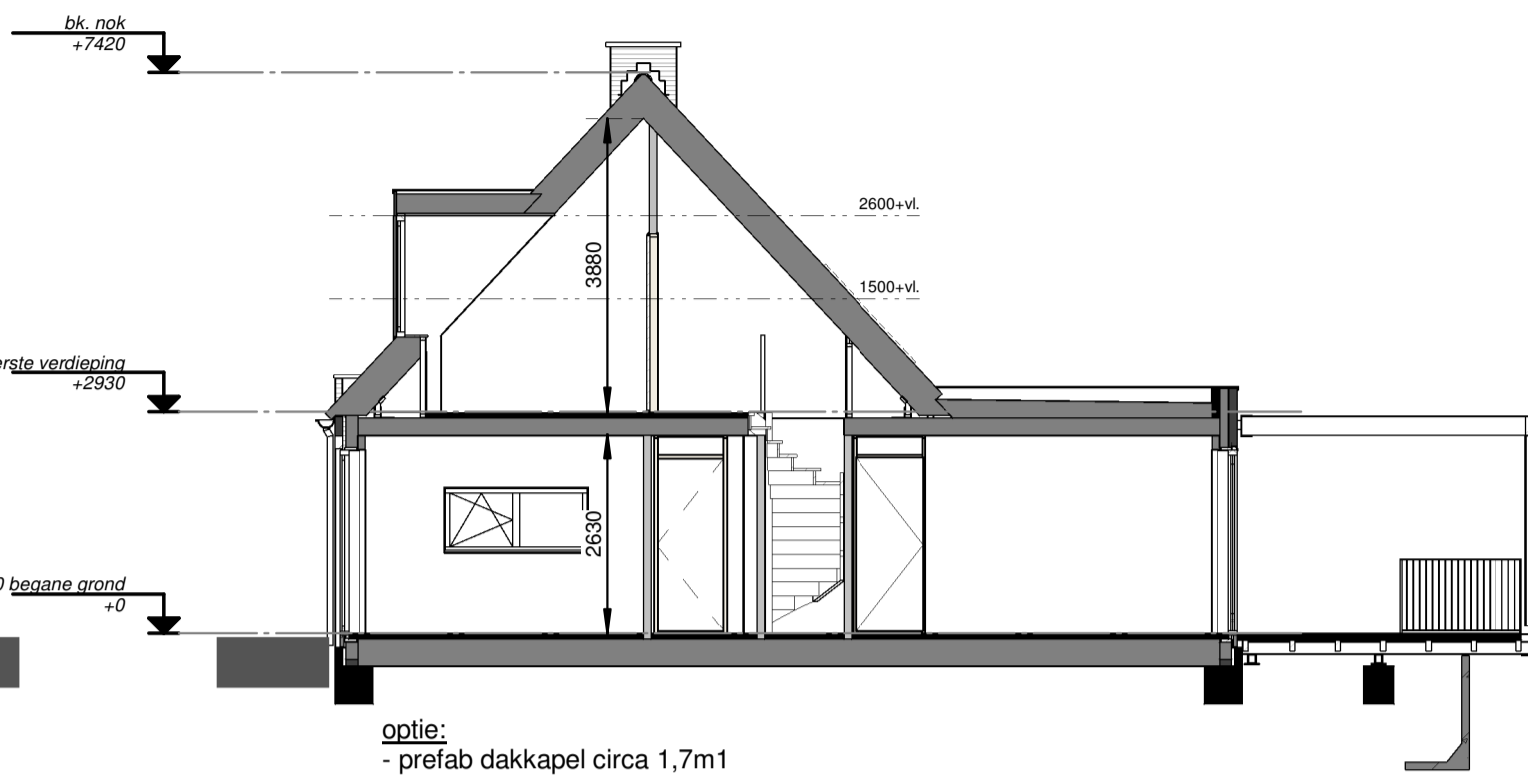
1 : 100



optie:  
- dubbele tuindeur met zijlichten

**Achtergevel**

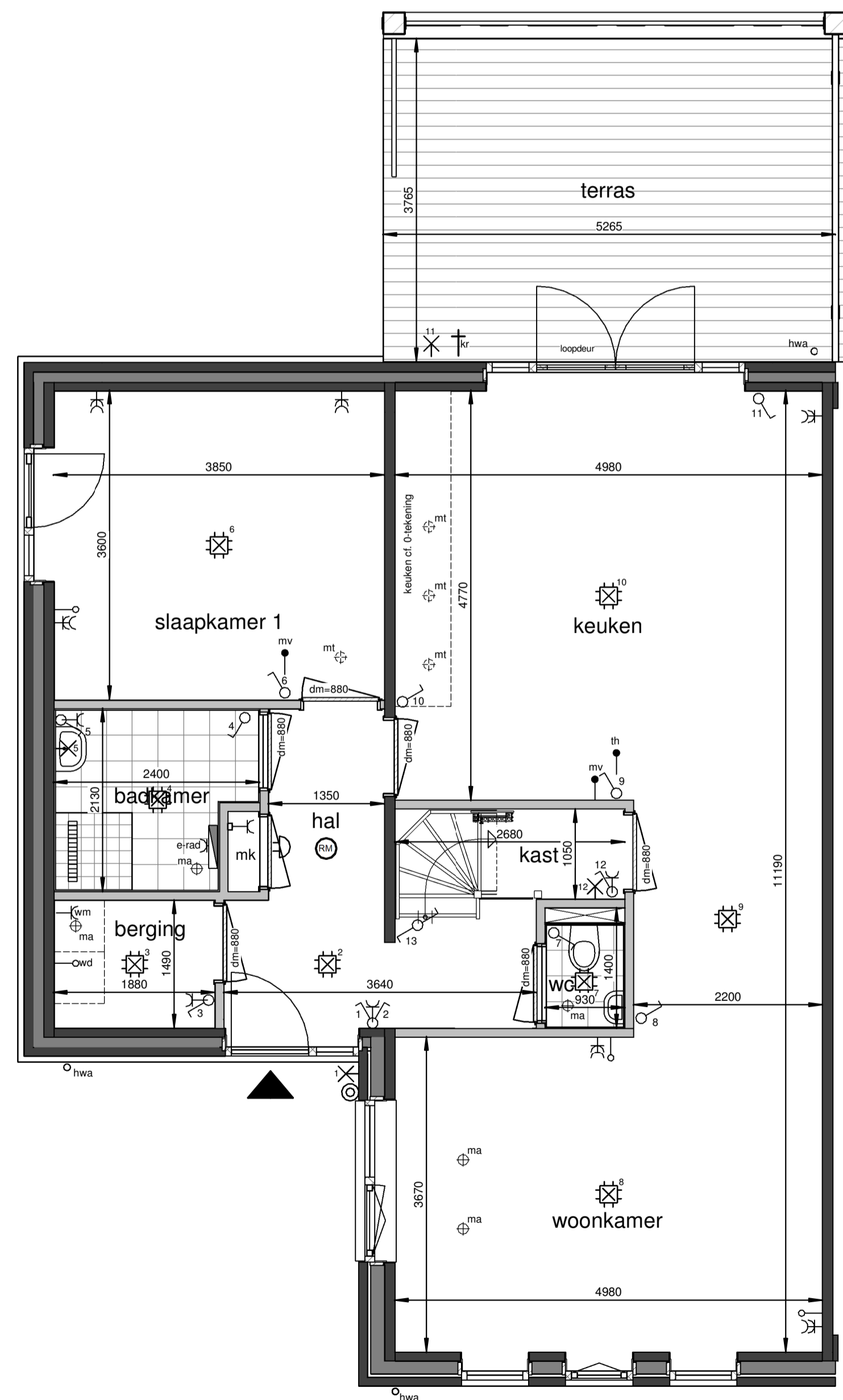
1 : 100



optie:  
- prefab dakkapel circa 1,7m1

**Doorsnede**

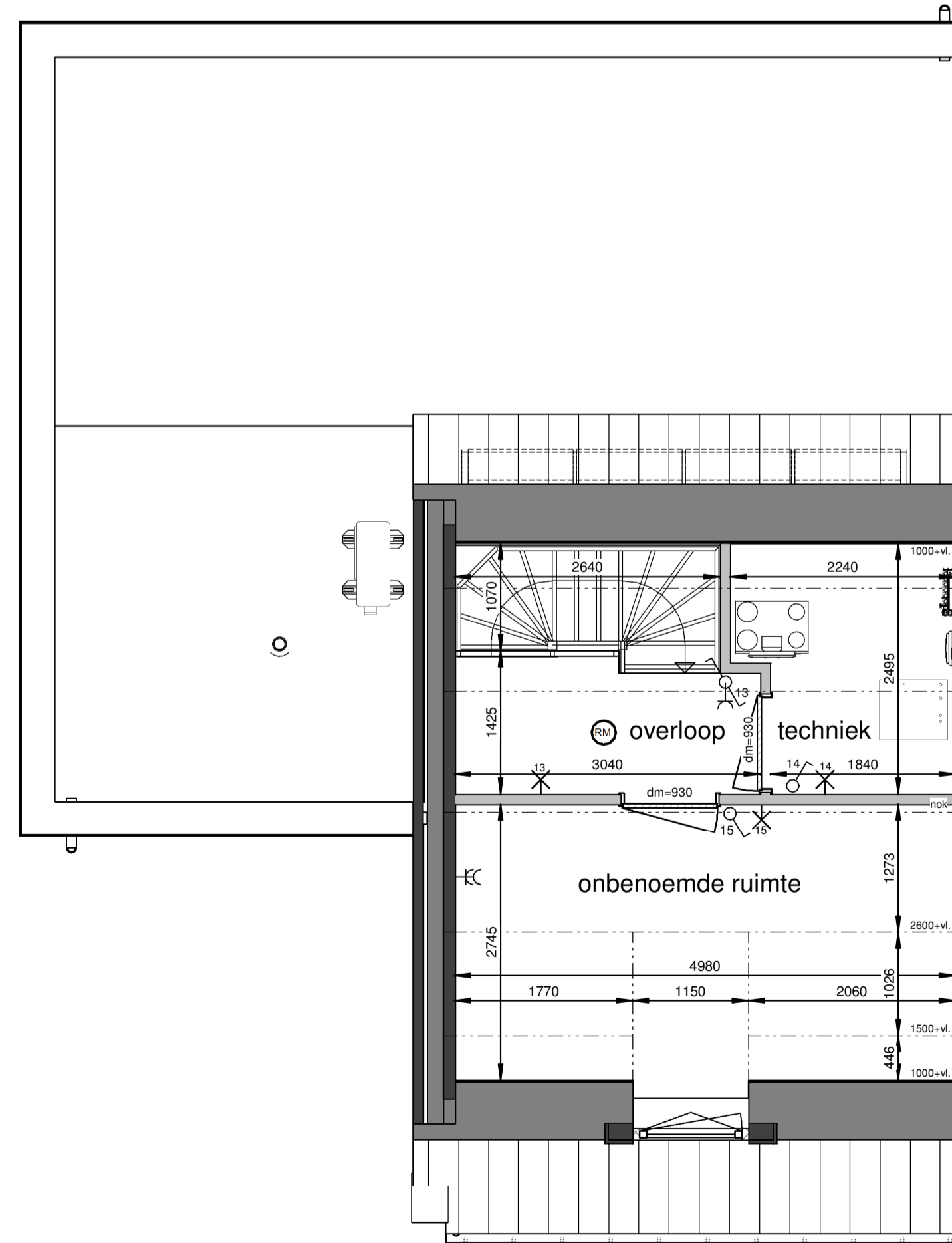
1 : 100



optie:  
- dubbele tuindeur met zijlichten  
- omwisselen keuken / woonkamer  
- vervallen deur  
- buitenkraan achtergevel

**Begane grond**

1 : 50



optie:  
- zolderverdieping aanpassen met installatieruimte  
- prefab dakkapel circa 1,7m1

**Eerste verdieping**

1 : 50

**Renvooi**

- plafond-lichtpunt
- wand-lichtpunt
- enkele schakelaar
- wisselschakelaar
- enkele wandcontactdoos
- dubbele wandcontactdoos
- bediening thermostaat
- CO2 sensor + bediening
- ruimteregelaar
- aansluiting onbedraad
- bedrukker
- schel, voordeur bel
- rookmelder
- dm-880 deurmaat binnendeurkozijn
- ma-plafond-afvoerventiel mechanische ventilatie
- mt-plafond-toevoerventiel mechanische ventilatie
- verdelers vloerverwarming
- PV omvormer
- E-radiator
- opstelplaats wasmachine / wasdroger
- entree woning

Maatvoering in plattegronden zijn 'circa' maten.  
Leidingen en kanalenverloop conform opgave installateur.  
Elektra en installaties worden conform opgave installateur uitgevoerd.  
Posities ventielen mechanische ventilatie zijn indicatief.  
Posities WP, TW en omvormer zijn indicatief.  
Zonnepanelen indicatief weergegeven, aantal conform berekening.

**26 woningen De Blauwe Beek, Oploo**

Woningtypes L - Optietekening

datum: 14-03-2024 schaal: 1:100/1:50 papierformaat: A1 teken: B-VK-Lo-0

